

CERALITE

OMNIFACTOR[®]

Фасадная система нового поколения

ИНСТРУКЦИЯ ПО МОНТАЖУ

Фасадная система
на основе термокерамических
панелей «Кералайт ОМНИФАКТОР[®]»



ИНСТРУМЕНТЫ И СИЗ

Чек-лист на необходимое оборудование для осуществления монтажа

Оборудование для высотного монтажа предусмотреть по необходимости.

Электроинструмент

- 1. Плиткорез с водяным охлаждением
- 2. Шуруповерт
- 3. Перфоратор
- 4. Миксер электрический для строительных смесей
- 5. Угловая шлифмашина
- 6. Лазерный уровень со штативом и приемником

Ручной и вспомогательный инструмент

- 1. Рулетка (широкое полотно)
- 2. Емкость для замешивания смеси
- 3. Шпатель прорезиненный (для финишной отделки швов)
- 4. Шпатель для раствора 300 мм
- 5. Гребенка-мастерок для раствора
- 6. Уровень
- 7. Правило
- 8. Монтировка
- 9. Маркер монтажный черный
- 10. Угольник стальной 300 мм.
- 11. Пистолет для герметика (туба)
- 12. Киянка прорезиненная 300 грамм
- 13. Нож канцелярский 25 мм
- 14. Угольник стальной

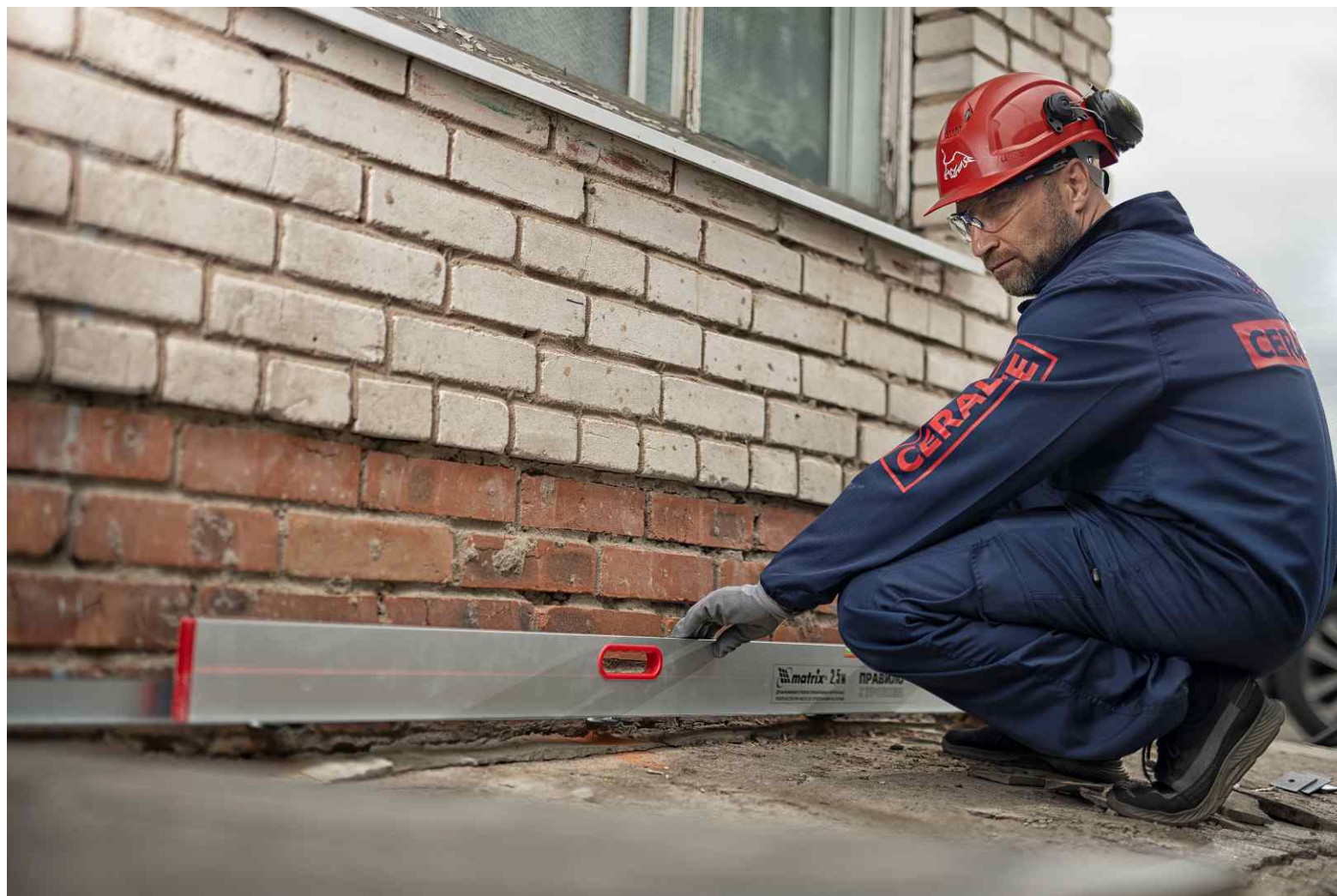
Расходный инвентарь

- 1. Диск алмазный 250 мм (для плиткореза)
- 2. Диск 125 мм по металлу для УШМ
- 3. Бур D=10 мм, L-160-220 мм
- 4. Бур D=6 мм, L-160-220 мм
- 5. Сверло по металлу D=3.8 мм
- 6. Бита ph2
- 7. Бита шестигранная 8 (10)
- 8. Венчик для миксера
- 9. Ветошь
- 10. Скотч малярный
- 11. Крестики-дистанции для плитки
- 12. Метизы для крепления элементов фасада

Средства индивидуальной защиты

- 1. Каска строительная (с подбородочным ремнем в случае высотного монтажа)
- 2. Перчатки строительные
- 3. Обувь с нескользящей подошвой и защищенным носком
- 4. Очки строительные
- 5. Страховочная система (в случае высотного монтажа)

1



Проведение разметки стены

Используя уровень, определите, требуется ли стена выравнивания, нанесите разметку под последующий монтаж

2



Выравнивание стены

В случае необходимости проведите выравнивание стены строительным раствором по сетке. Выравнивающий слой наносится на поверхность базовой стены в случае, если отклонение поверхности от плоскости (неровности

поверхности плавного очертания) превышает 4 мм на 1м².

Дайте раствору схватиться.

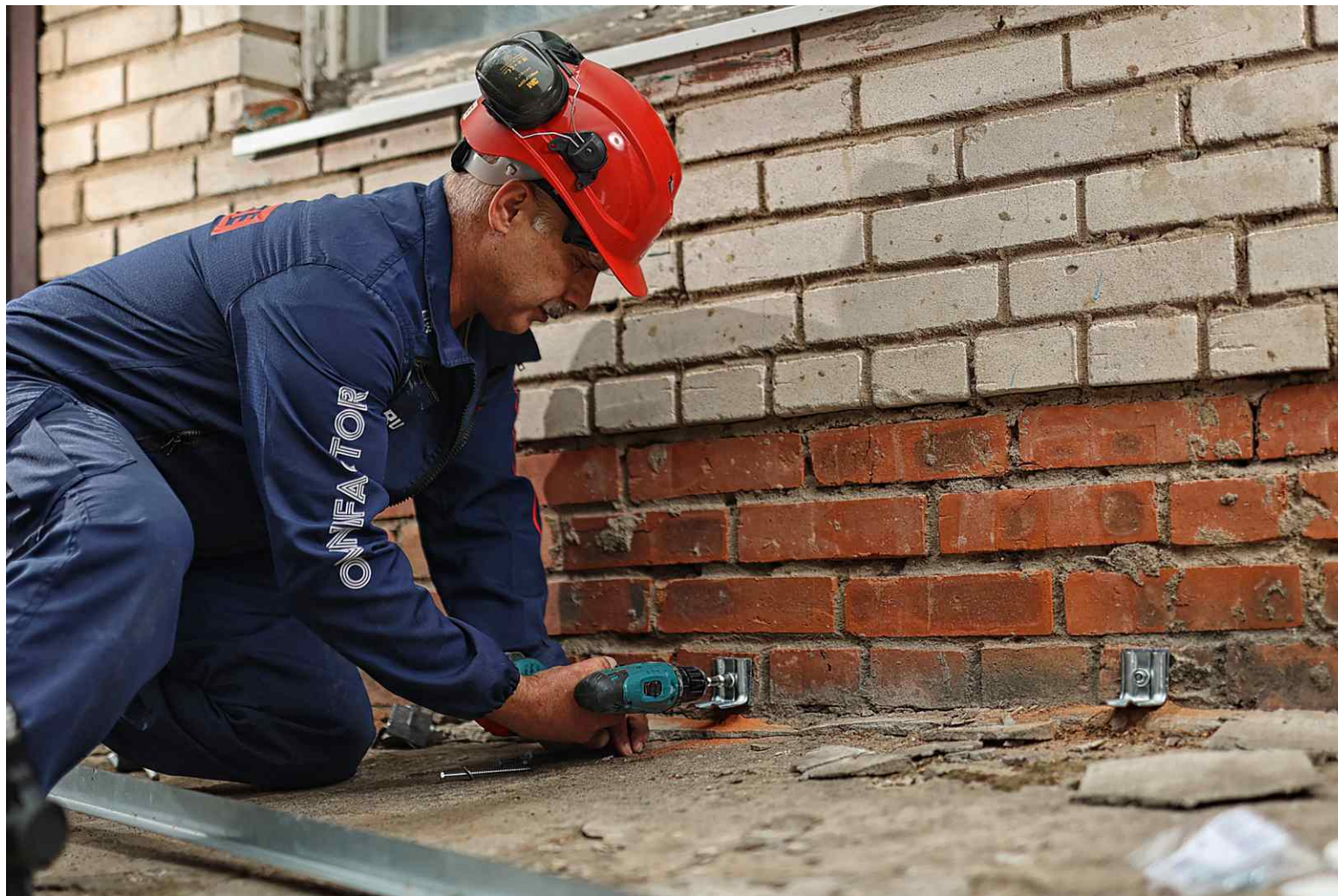
3



Подготовка стены под кляммеры

В соответствии с нанесенной разметкой просверлите посадочные отверстия под кляммеры

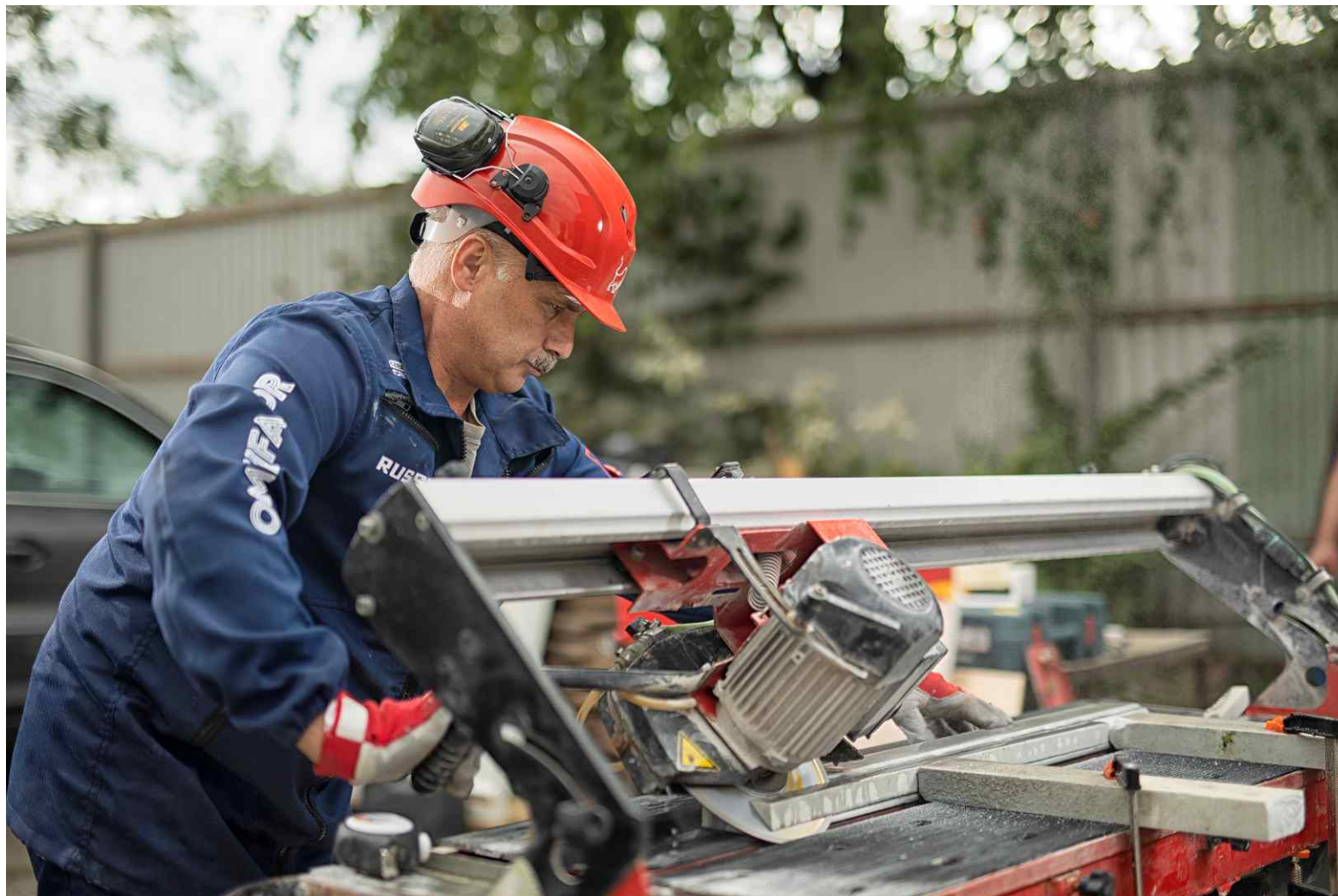
4



Поддерживающий профиль/кляммеры

В случае необходимости установите профиль или кляммеры для первого ряда плит. При этом, используются кляммеры типа «ЗУБ-Т», монтируемые на угловой профиль

5



Подготовка плит

Используя плиткорез подготовьте плиты под раскладку плит в соответствии с проектом фасада

6



Ситуативная подгонка

Плиты «Омнифактор» легко режутся, поэтому в отдельных случаях можно провести тонкую подгонку размера, используя ручной инструмент. Используйте средства защиты рук и зрения.

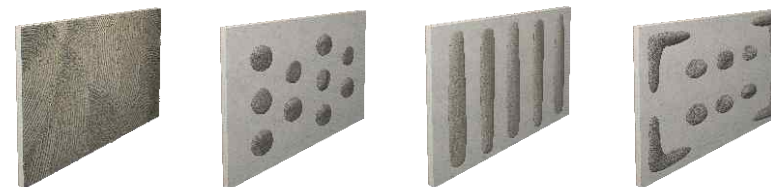
7



Нанесение раствора

Раствор наносится на саму плиту в соответствии с проектом фасада либо гребенкой сплошным слоем, либо по схеме (точечный, контурный или комбинированный способ)

Схемы нанесения клеевого слоя (раствора):



8



Монтаж плиты на стену

Прислоните плиту к стене и прижмите с необходимым усилием для выравнивания плиты относительно остальных плит в раскладке. Необходимо также приложить вертикальное усилие для того, чтобы зубцы кляммера вошли в борт плиты,

обеспечив механическое сцепление. Необходимо помнить, что после этого выравнивание плиты относительно других плит станет затруднительным. Для приложения вертикального усилия можно использовать киянку, однако во избежание

образования сколов не наносите ударов по внешней кромке плиты. Крестики-дистанции после установки плиты НЕ вынимаются.

9



Проверка уровня

Проконтролируйте уровень плит относительно друг друга и скорректируйте по мере необходимости.

10



Установка кляммеров

При помощи шуруповерта и комплектных крепежных метизов проведите монтаж кляммеров в заранее просверленный отверстия.

11



Устройство швов: скотч, шнур

Для устройства швов прикрепите малярный скотч и вставьте в межплитное пространство теплоизоляционный полиуретановый шнур.

12



Герметизация

Заполните межплитное пространство фасадным герметиком или затиркой.

13



Удаление лишнего герметика

Прорезиненным шпателем удалите излишки герметика со шва, открепите скотч. Операции по устройству швов можно проводить после монтажа всего фасада или отдельной его части, в

зависимости от организации работ, на усмотрение руководителя участка.

www.ceralite.ru

CERALITE

OMNIFACTOR®

Фасадная система нового поколения